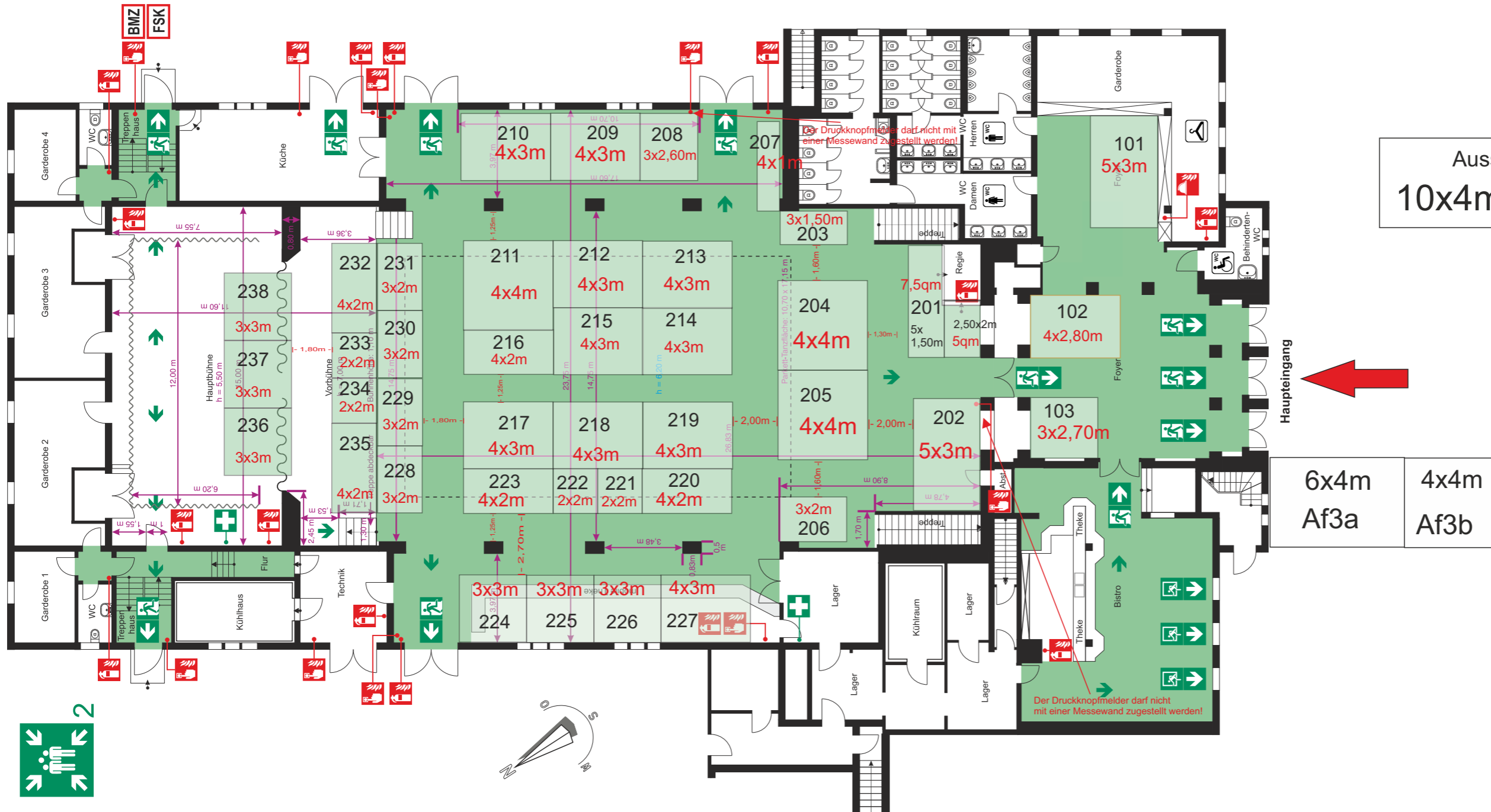
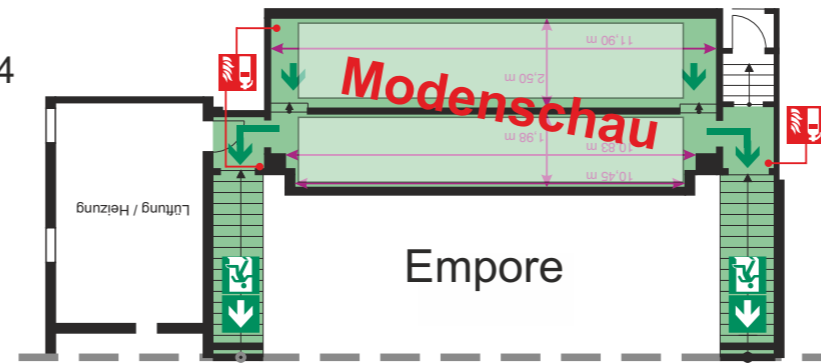


SUWA Messen & Veranstaltungen
 Infos: Tel. 05258-3581
 messe@suwa.de
 www.bauundenergetage.de

Bürgerhalle Coesfeld



5,0mm=1m



Aussen
 10x4m AF1

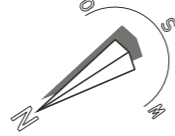
Aussen
 10x4m
 Af2

6x4m Af3a
 4x4m Af3b

14. Jan. '24

HOCHZEITS MESSE & FESTLICHKEITEN

Die Tüte:
 mit 1000 Stück
 Modenschau
 Bürgerhalle Coesfeld



Der Druckknopfmelder darf nicht mit einer Messewand zugestellt werden!

Der Druckknopfmelder darf nicht mit einer Messewand zugestellt werden!