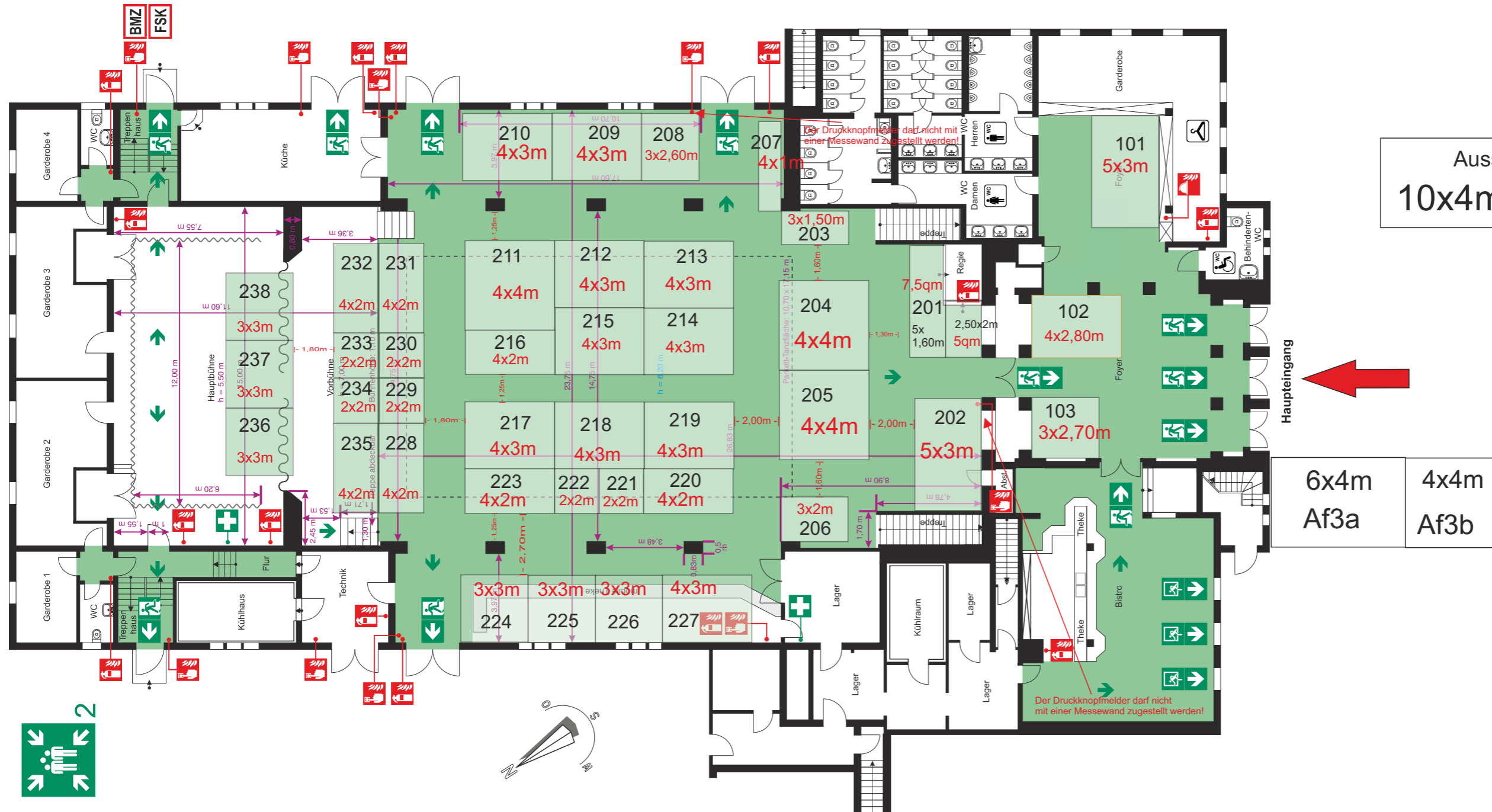
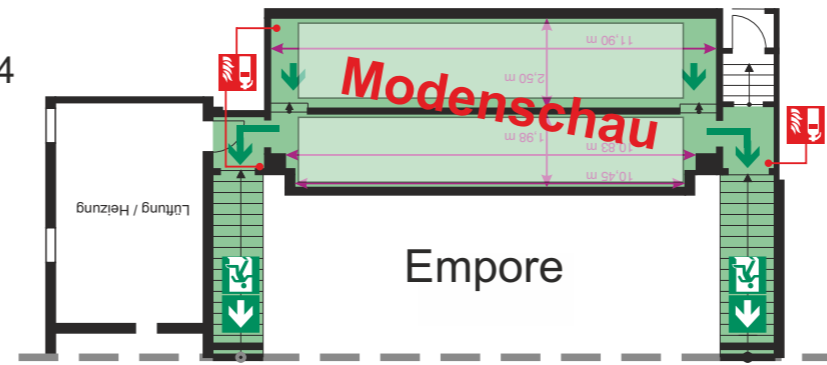


SUWA Messen & Veranstaltungen  
 Infos: Tel. 05258-3581  
 messe@suwa.de  
 www.bauundenergetage.de

# Bürgerhalle Coesfeld



5,0mm=1m



Aussen  
 10x4m AF1

Aussen  
 10x4m  
 Af2

6x4m Af3a  
 4x4m Af3b

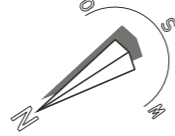
**14. Jan. '24**

**HOCHZEITS MESSE & FESTLICHKEITEN**

Die Tüte:  
 mit 1000 Stück  
 Modenschau

**Bürgerhalle Coesfeld**

05258-3581



Der Druckknopfmelder darf nicht mit einer Messewand zugestellt werden!

Der Druckknopfmelder darf nicht mit einer Messewand zugestellt werden!